

commessa n° GBA\_22123

progetto/commitimento  
LEH S.R.L.  
Via Caduti di Ustica, 18  
Calderara di Reno, BO

progettazione  
Arch Gian Luca Bini  
GBA studio  
progettista architettura ed urbanistica  
Collaboratori  
Ing. Federico Montecchi  
Arch. Daniele Esposito

Comune di Calderara di Reno

tipo intervento  
Ampliamento attività esistente  
LUCIANO BENELLI S.R.L. ai  
sensi ART. 53 L.R. 14/2017

PDC Convenzionato

via

tipo di elaborato  
Via Caduti di Ustica, 18

titolo elaborato  
Elaborati DM236/89 - Accessibilità delle parti  
comuni e delle zone di lavoro

l' emissione  
II emissione  
III emissione  
IV emissione

data  
15/05/2023

scala  
1:100

num.  
AR 10

note

Il presente elaborato è di proprietà GBA, studio di  
progettazione urbanistica ed architettura.

15/05/2023

1:100

AR 10

note

Il presente elaborato è di proprietà GBA, studio di  
progettazione urbanistica ed architettura.

progettazione urbanistica ed architettura.

progettazione urbanistica ed architettura.

progettazione urbanistica ed architettura.

progettazione urbanistica ed architettura.

progettazione urbanistica ed architettura.

progettazione urbanistica ed architettura.

progettazione urbanistica ed architettura.

progettazione urbanistica ed architettura.

progettazione urbanistica ed architettura.

progettazione urbanistica ed architettura.

progettazione urbanistica ed architettura.

progettazione urbanistica ed architettura.

progettazione urbanistica ed architettura.

progettazione urbanistica ed architettura.

progettazione urbanistica ed architettura.

progettazione urbanistica ed architettura.

progettazione urbanistica ed architettura.

progettazione urbanistica ed architettura.

progettazione urbanistica ed architettura.

progettazione urbanistica ed architettura.

progettazione urbanistica ed architettura.

progettazione urbanistica ed architettura.

progettazione urbanistica ed architettura.

progettazione urbanistica ed architettura.

progettazione urbanistica ed architettura.

progettazione urbanistica ed architettura.

progettazione urbanistica ed architettura.

progettazione urbanistica ed architettura.

progettazione urbanistica ed architettura.

progettazione urbanistica ed architettura.

progettazione urbanistica ed architettura.

progettazione urbanistica ed architettura.

progettazione urbanistica ed architettura.

progettazione urbanistica ed architettura.

progettazione urbanistica ed architettura.

progettazione urbanistica ed architettura.

progettazione urbanistica ed architettura.

progettazione urbanistica ed architettura.

progettazione urbanistica ed architettura.

progettazione urbanistica ed architettura.

progettazione urbanistica ed architettura.

progettazione urbanistica ed architettura.

progettazione urbanistica ed architettura.

progettazione urbanistica ed architettura.

progettazione urbanistica ed architettura.

progettazione urbanistica ed architettura.

progettazione urbanistica ed architettura.

progettazione urbanistica ed architettura.

progettazione urbanistica ed architettura.

progettazione urbanistica ed architettura.

progettazione urbanistica ed architettura.

progettazione urbanistica ed architettura.

progettazione urbanistica ed architettura.

progettazione urbanistica ed architettura.

progettazione urbanistica ed architettura.

progettazione urbanistica ed architettura.

progettazione urbanistica ed architettura.

progettazione urbanistica ed architettura.

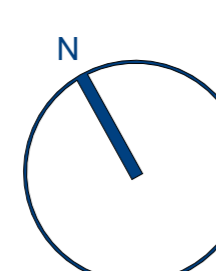
progettazione urbanistica ed architettura.

progettazione urbanistica ed architettura.

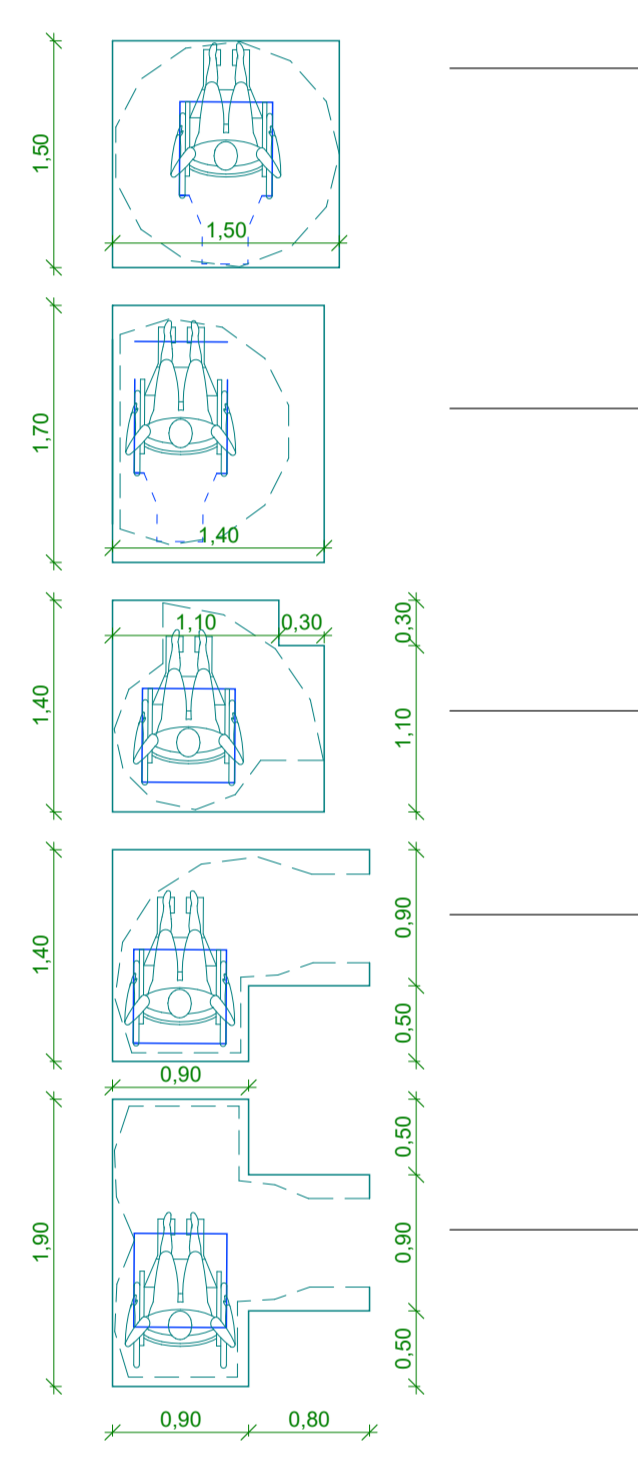
progettazione urbanistica ed architettura.

progettazione urbanistica ed architettura.

progettazione urbanistica ed architettura.

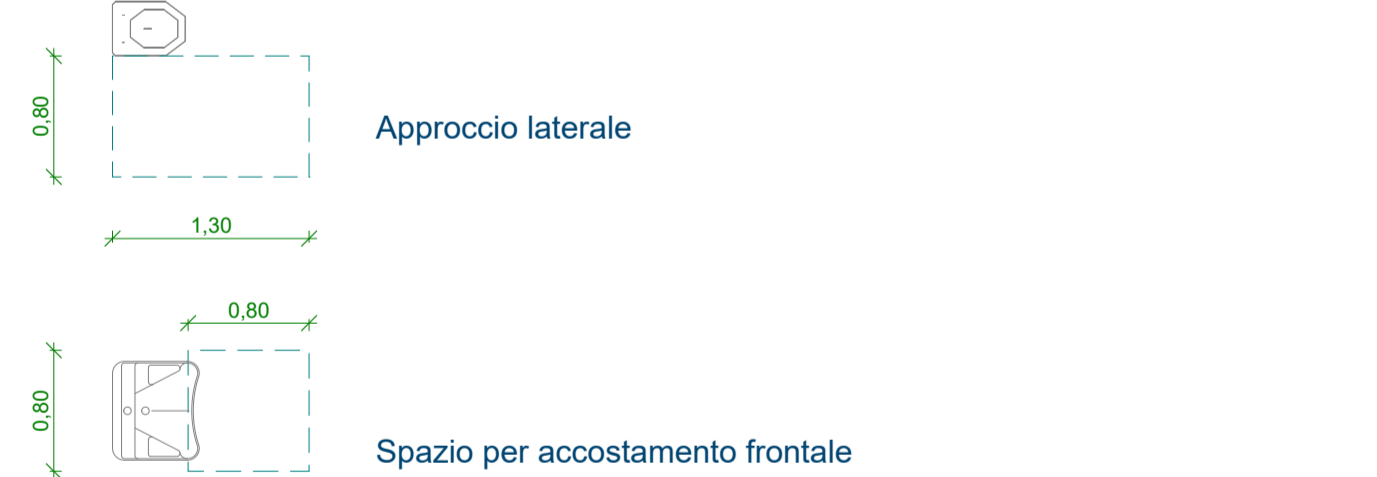


LEGENDA

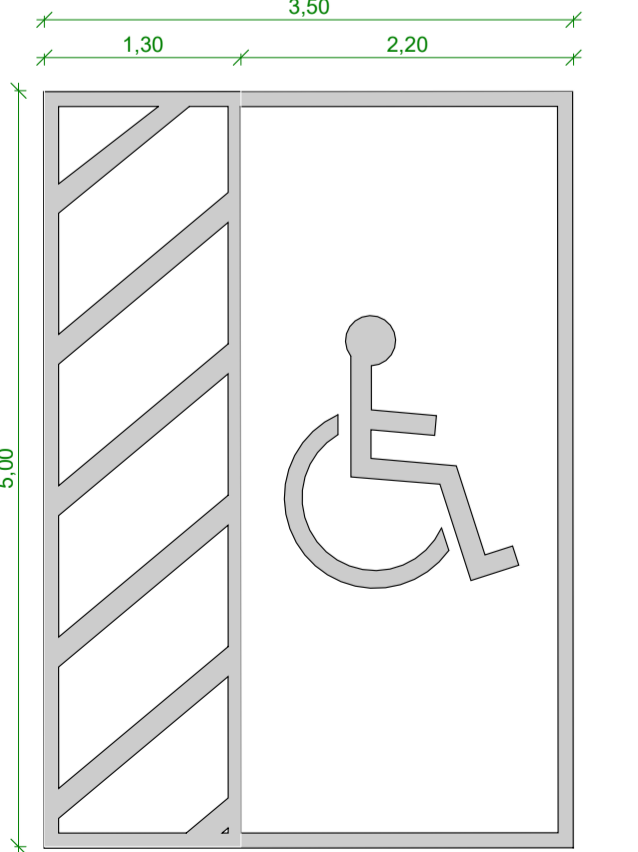


Percorsi conformi agli schemi minimi di cui al D.M. N° 236/89

SPAZI OCCORRENTI PER PERMETTERE I PIU' FREQUENTI APROCCII AL VASO E AL LAVABO



PARCHEGGIO



Parcheggio a norma D.M. N° 236/89  
Dimensioni 5,00 x 3,50 m